



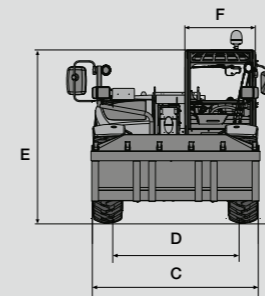
Genial verpackt:
Technik, Kraft und Kompetenz.

ABMESSUNGEN

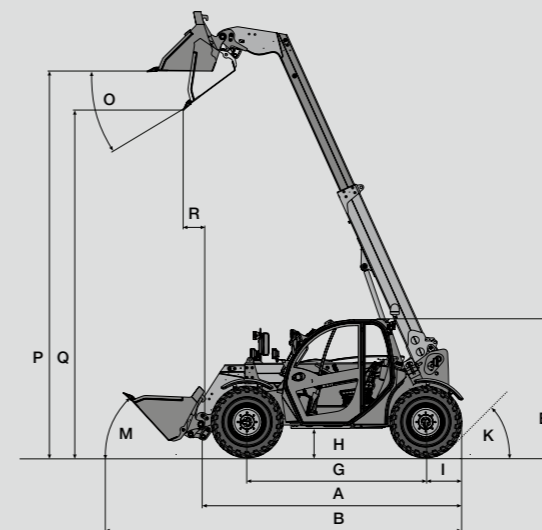
	1245	2506
A Länge inkl. Werkzeugrahmen	2916 mm	4230 mm
B Länge mit Standardschaufel	3879 mm	4958 mm*
C Max. Breite	1560 mm	1960 mm
D Spurbreite	1296 mm	1660 mm
E Höhe bis Kabinendach	1940 mm	1980 mm
F Innenbreite der Kabine	662 mm	825 mm
G Radstand	1920 mm	2650 mm
H Bodenfreiheit	290 mm	302 mm
I Abstand Mitte Hinterrad zum Heck	391 mm	620 mm
K Hinterer Anfahrwinkel	80°	80°
L Ankippwinkel Palettengabel unten	8°	21° / 21°
M Ankippwinkel Standardschaufel unten	44°	45° / 45°
N Auskippwinkel Palettengabel oben	66°	45° / 63°
O Auskippwinkel Standardschaufel oben	31°	22° / 40°
P Überladehöhe	4130 mm	5600 mm
Q Schütthöhe	3600 mm	5280 mm
R Schüttweite	543 mm	680 mm
S Stapelhöhe	4300 mm	5730 mm

* mit Zähnen

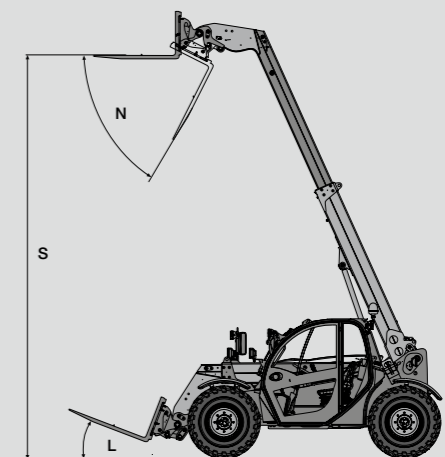
1245
2506



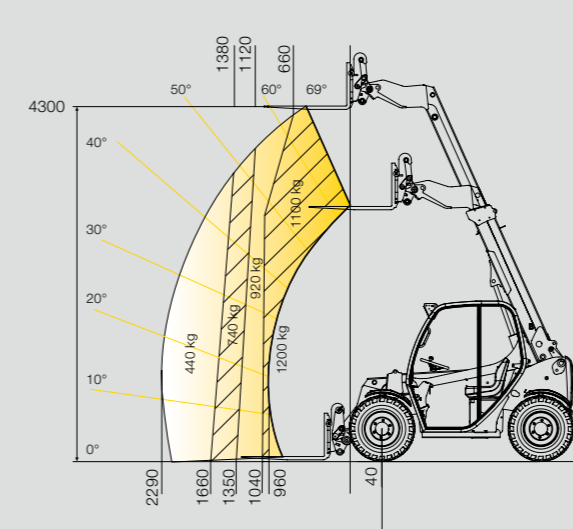
2506
Mit Standardschaufel und Standardbereifung (Frontansicht)



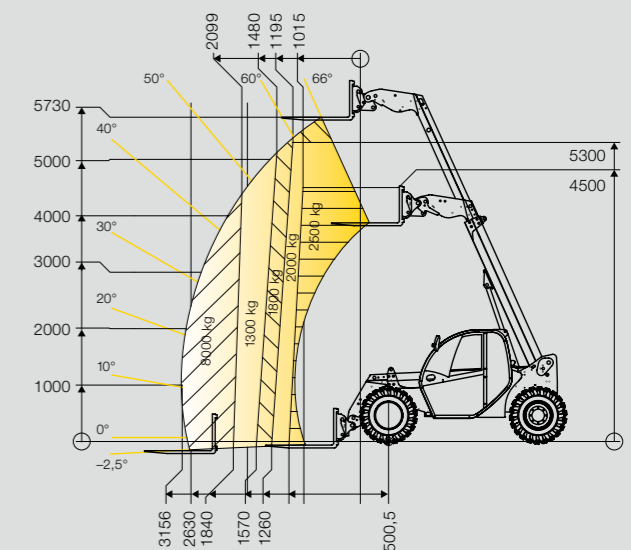
2506
Mit Standardschaufel und Standardbereifung



2506
Mit Stapleinrichtung und Standardbereifung



1245
Traglastdiagramm (mit LSP 500 mm)



2506
Traglastdiagramm (mit LSP 500 mm)

	1245	2506
BETRIEBSDATEN		
Schaufelinhalt	0,4 – 1,03 m³	0,85 – 1,8 m³
Gewicht ohne Anbaugerät	2530 kg	4500 kg
Wenderadius Reifen	2607 mm	3670 mm
Wenderadius Stapleinrichtung	3505 mm	4500 mm
Gesamtschwenkwinkel des Werkzeugträgers	148°	132°/150° (optional)
MOTOR		
Fabrikat / Typ / Bauart	Yanmar 3TNV82A-BDWM wassergekühlt	Deutz TD 2009 L04 wassergekühlt
Leistung	22 kW / 30 PS bei 3000 U/min	50 kW / 68 PS bei 2800 U/min
Max. Drehmoment	83 Nm bei 1400 U/min	200 Nm bei 1800 U/min
Hubraum	1331 cm³	2290 cm³
Emission	geprüft und abgenommen nach 97/68EG, Abgasnorm Stufe 3	
KRAFTÜBERTRAGUNG		
Fahrtrieb	hydrostatisch	hydrostatisch
Geschwindigkeit	0–7 km/h, 0–20 km/h	0–7 km/h, 0–20 km/h 0–30 km/h (optional)
Achsen	Planetenachsen	
Gesamtpendelwinkel	14°	20°
Differentialsperre	100% in der Vorderachse (optional)	100% in der Vorderachse (optional)
Betriebsbremse / Feststellbremse	Scheibenbremse an der Vorderachse	Scheibenbremse an der Hinterachse
Standardbereifung	10.0/75-15.3 AS	12.5-18 MPT04
LENK- UND ARBEITSHYDRAULIK		
Funktionsweise	hydrostatische Allradlenkung mit Endlagensynchronisation	
Max. Lenkeinschlag	2 x 38°	2 x 38°
Arbeitspumpe	Zahnrad	Zahnrad
Förderleistung	42 l/min 75 l/min (optional)	89 l/min
Druck	240 bar	235 bar
KINEMATIK		
Max. Nutzlast	1200 kg	2500 kg
Max. Hubhöhe	4300 mm	5730 mm
Rückwinkel (Schaufel)	43°	45° / 45°
Auskippwinkel (Schaufel)	31°	22° / 40° (optional)
Nutzlast bei max. Hubhöhe	1200 kg	1800 kg
Nutzlast bei max. Reichweite	440 kg	800 kg
Hubhöhe bei Maximallast	4300 mm	4500 mm
Reichweite bei Maximallast	1040 mm	1260 mm
Max. Reichweite (Stapel)	2290 mm	3156 mm
Schürftiefe	112 mm	150 mm*
FÜLLMENGEN		
Kraftstofftank	25 l	100 l
Hydrauliktank	40 l	75 l
Hydrauliksystem	45 l	130 l
Hubzylinder heben	6,2 sec	6,0 sec
Hubzylinder senken	5,1 sec	4,0 sec
Ausschubzylinder ausfahren	5,1 sec	5,6 sec
Ausschubzylinder einfahren	3,9 sec	3,8 sec
Einkippen	2,6 sec	3,0 sec
Auskippen	2,4 sec	2,5 sec
SCHALLEMISSIONEN		
entsprechend 2000/14/EG		
ELEKTRISCHE ANLAGE		
Betriebsspannung	12 V	12 V
Batterie	77 Ah	74 Ah
Lichtmaschine	55A	80A
Anlasser	1,7 kW	2 kW

SERIENAUSSTATTUNG

1245 • 2506

KABINE

Hervorragende Rundumsicht in komfortabler Umgebung für mehr Sicherheit und Effizienz im Arbeitsbereich! Optimierte Sicht bei maximaler Ausschütthöhe. In Transportstellung 360° Rundumsicht durch den Seitenmotor. Großzügiges Raumangebot.

1245 Canopy Fahrerstand mit tief nach unten gezogener seitlicher Verglasung.

2506 Schallisolierte, schwingungsgedämpfte Komfortkabine mit Panorama-Frontscheibe.

Instrumententafel: Übersichtliches Anzeigeinstrument mit Kontrollleuchten und ergonomisch angeordneten Bedienelementen. Überlastwarneinrichtung im Sichtbereich des Fahrers.

Joystickkonsole: Ergonomisch angeordnete Steuerkonsole mit - Joystick für Heben/Senken und Ein-/Auskippen des Hubarms mit Schalter für Fahrtrichtungswahl.

- Ein- und Ausfahren des Teleskoparms am Joystick

2506 Betätigung des 3. Steuerkreises am Joystick

Fahrersitz: Mechanisch gefederter Komfortsitz mit Sicherheitsgurt, Gewichtsverstellung, Rückenverstellung, Längsverstellung.

1245 Kunstleder

2506 Stoffbezug

2506 Sonnenrollo

Rückspiegel: Große Außenspiegel, beidseitig klappbar, mit Rasterstellung

12 V Steckdose

BELEUCHTUNG

Arbeitsscheinwerfer vorn und hinten

2506 Fahrscheinwerfer

Blinker

Bremslichter

Kabinenbeleuchtung

MOTORHAUBE

1245 vollständig abnehmbar

2506 Weit- und selbstöffnend durch Gasdruckfedern für optimalen Wartungszugang

SCHNELLWECHSELEINRICHTUNG

Mechanisch

MOTORLUFTZUFUHR

Über Luftfilter mit integrierter Sicherheitspatrone

OPTIONEN

1245 • 2506

KABINE

1245 Frontscheibe mit Wischer, Heckscheibe, vollverglaste Kabine mit Heizung, Belüftung und Wischer vorne, StVZO-Beleuchtung

2506 Luftfederter Komfortfahrersitz, Radioanlage, zusätzliche Arbeitsscheinwerfer vorne und hinten, Klimaanlage, Lenksäule verstellbar, Kabinenscheibe rechts und hinten beheizbar.

LEISTUNG

Hydraulische Schnellwechseleinrichtung

Steckdose für Front- und Heckanbaugeräte

Druckloser Rücklauf vorne

Langsamfahreinrichtung und Handgas

Verschiedene Schnellwechselsysteme

Hydraulischer Steuerkreis vorn und/oder hinten

Kipperanschluss

Differentialsperre 100% an der Vorderachse

1245 Hyd. Dreipunktaufnahme am Heck (Kat. 1)

Hyd. Zapfwelle 540 U/min

2506 Hyd. Anhängerbremsventil

Zentralschmieranlage vollautomatisch

Vorderachs- und Hundeganglenkung

Laststabilisator

Schnellganggetriebe 30 km/h

Proportionale Betätigung 3. Steuerkreis und teleskopieren

Leistungskinematik mit 150° Schwenkwinkel

VORWÄRMUNG

Motoröl

Hydrauliköl

BEREIFUNGEN

1245 Baumaschinenbereifung 10-16,5

Traktionsbereifung 31x15,5-15

2506 Baumaschinenbereifung 14,5-20

Industriebereifung 335/80-18

Traktionsbereifung 12,5-18, 12,5-20, 405/70-20

SICHERHEIT

Rundumkennleuchte

Schutzgitter Frontscheibe

Rückfahrwarneinrichtung akustisch

Batterietrennschalter

2506 Wegfahrsperr

Reifenpannenschutz

Kippzylindersperre