

# 613<sub>M</sub> 613<sub>R</sub>

Teleskopkran  
Telescopic Crane



16 t



24 m



91 kW / 124 HP

**SENEBOGEN**<sup>®</sup>

## Technische Daten

## D-Serie

Motor	
Hersteller/Typ	Deutz TCD2012L42V
Leistung	91 kW/124 PS
Kühlung	wassergekühlt
Nenn-Drehzahl	2200 min <sup>-1</sup>
Kraftstofftankinhalt	240 l
Elektrische Anlage	24 V
Batterien	2 x 105 Ah
Hydraulikanlage	
Pumpenaggregat direkt am Dieselmotor angebaut	
<b>Fahrwerksantrieb 613 M im geschlossenen Kreislauf über Axialkolben-Verstellpumpe 0-190 l/min</b>	
<ul style="list-style-type: none"> <li>- Sehr feinfühliges, automotives Fahren</li> <li>- Vorwahl über Fahrtrichtungsschalter</li> <li>- Drehzahlabhängige Verstellung der Fahrpumpe und des Axialkolbenregelmotors</li> <li>- Inch-Bremspedal</li> </ul>	
<b>Arbeitsfunktionen über Load-Sensing-Pumpe mit Nullhubregelung, und 613 R Fahrtrieb 0-200 l/min</b>	
<ul style="list-style-type: none"> <li>- Durch die unabhängige, proportionale Zuteilung der Pumpenmenge können mehrere Arbeitsfunktionen gleichzeitig und unabhängig voneinander präzise gesteuert werden</li> <li>- Nebenfunktionen über Zahnradpumpe</li> <li>- Servo-Joystick-Bedienung für Arbeitsbewegungen</li> </ul>	
Hydrauliktankinhalt	220 l
Drehantrieb 360° endlos	
<ul style="list-style-type: none"> <li>- Großdimensionierter Kugel-Drehkranz, abgedichtet</li> <li>- Sehr präzise, kraftvolle Drehfunktion</li> <li>- Hydraulik- und Elektrorotor</li> <li>- federbelastete Lamellenbremse</li> </ul>	
Unterwagen Mobil - 613 M	
<ul style="list-style-type: none"> <li>- Stabile Schweißkonstruktion, verwindungssteif und präzisionsbearbeitet</li> <li>- integrierte 4-Punkt Abstützung mit Einzelbetätigung</li> </ul>	
Antrieb	Allradantrieb und Allradlenkung
<ul style="list-style-type: none"> <li>- Fahrtrieb über 2-Stufen Lastschaltgetriebe</li> <li>- Pendelachszyylinder automatisch und manuell schaltbar</li> <li>- Starke Zugkraft und Fahrdynamik</li> </ul>	
Bremsanlage	2-Kreis Servo Bremsanlage und Sicherheits-Parkbremse
Bereifung	8-fach 10.00-20
Geschwindigkeit	0-8 km/h Geländestufe (0-20 km/h mit TÜV-Zulassung)

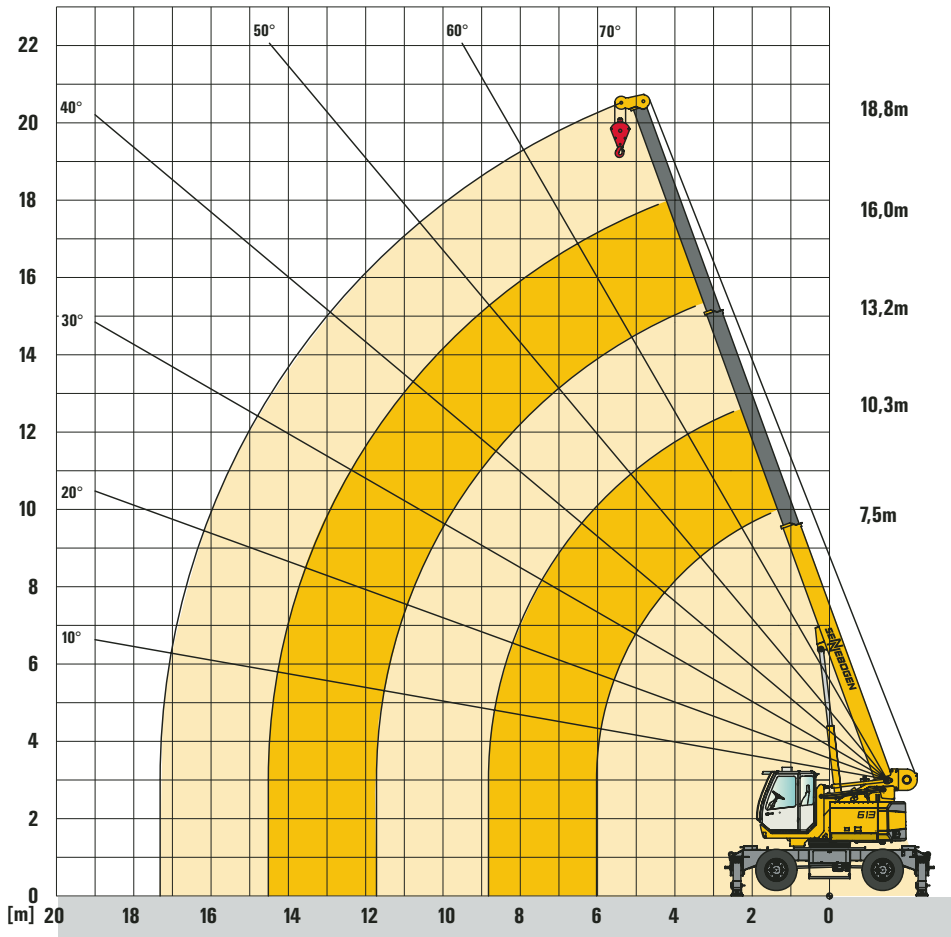
Unterwagen Raupe - 613 R	
<ul style="list-style-type: none"> <li>- Sehr starker, hydraulisch teleskopierbarer Raupenunterwagen, mit integrierten, geschützten Antriebsgetrieben</li> <li>- Starker Fahrtrieb mit 2-Stufen Verstellhydraulikmotor mit direkt angebauten automatisch wirkenden Bremsventil und Kompaktplanetengetriebe je Fahrwerksseite</li> <li>- Lamellenbremse über Federn wirkend</li> <li>- Wartungsfreies Traktorenlaufwerk mit hydraulischer Kettenspannung, 3-Steg Bodenplatten, Flachbodenplatten optional</li> <li>- Fahrgeschwindigkeit 0-1,2 / 0-2,7 km/h</li> </ul>	
Arbeitsausrüstung	
Konstruktion	Jahrzehntelange Erfahrung und modernste Computersimulation garantieren ein Höchstmaß an Stabilität und Lebensdauer
Teleskopausleger	3-teilig mit Rollenkopf, hydr. teleskopierbar
Spitzenausleger	5 m Klappspitze, sehr schnell und ohne Hilfsgerät aufrüstbar, bei Nichtgebrauch wird dieser seitlich am Grundausleger verriegelt
Hubwinde	Antrieb über Schrägachsen Hydraulikmotor mit Kompaktplanetengetriebe, Zugkraft 35 kN, Seilgeschwindigkeit 0-95 m/min, Seildurchmesser 14 mm
Sicherheitsbremse	Lamellenbremse über Federn wirkend
Kransicherheit	Neuste Generation der Lastmomentüberwachung, übersichtliches Tableau mit Anzeige aller wichtigen Daten, Hubendschalter, Seilablaufsicherung, Überdruckventile und Rohrbruchsicherungen
Zylinder	Hydraulikzylinder mit hochwertigen Dichtungs- und Führungselementen
Fahrerkabine	
<ul style="list-style-type: none"> <li>- Serienmäßig hydraulisch hochfahrbar und neigbar</li> <li>- Komfortfahrerkabine elastisch gelagert mit Superschalldämmung</li> <li>- Allwetterausführung</li> <li>- Rundumverglasung aus Sicherheitsglas</li> <li>- Großes Dachfenster</li> <li>- Komfortsitz elastisch gelagert, gewichtseinstellbar, schwingungsgedämpft</li> <li>- Übersichtliches Armaturentableau mit schwenkbarer Lenksäule</li> <li>- Stufenlos regelbare Kabinenheizung mit Umluftstufe und Partikel-Filter</li> </ul>	
Einsatzgewicht	
<b>613 M</b> mit Teleskopausleger 18,8 m, Spitzenausleger, Haken 10 t ca. <b>19.300 kg</b>	
<b>613 R</b> mit Teleskopausleger 18,8 m, Spitzenausleger, Haken 10 t, 3 Steg Bodenplatten	
700 mm	ca. <b>22.200 kg</b>
800 mm	ca. <b>22.500 kg</b>
900 mm	ca. <b>22.800 kg</b>
Die angegebenen Gewichte können sich durch verschiedene Ausstattungen verändern! Technische Änderungen vorbehalten!	

## Ausleger / boom

## D-Serie



7,5 - 18,8 m



### Anmerkung:

- Die angegebenen Traglastwerte gelten für ebenen und festen Stand der Maschine
- Die Traglastwerte sind in Tonnen angegeben und gelten für 360° Schwenkwinkel. Die Traglastwerte gelten für 613 M abgestützt, die Traglastwerte in Klammern () für freistehend auf Reifen
- Die Traglastwerte berücksichtigen die Normen DIN 15019.2, ISO 4305 sowie die Kippwinkelmethode (5°)
- Das Gewicht der Lastaufnahme mittel (Haken, Gehänge) ist von den Traglasten abzuziehen
- Lastwerte müssen begrenzt oder vermindert werden, um ungünstige Bedingungen zu berücksichtigen, wie weichen oder unebenen Boden, schräge Gefälle, Wind, Seitenlasten, schwingende Lasten, Rucken oder plötzliches Stoppen der Ladungen, Unerfahrenheit des Personals, Fahren mit Last
- Zulässiger Seilzug je Strang bei Kranbetrieb ist bei 14 mm Seildurchmesser 3.500 kg
- Traglasten mit \* gekennzeichnet gelten nur mit Sonderausrüstung.
- Die angegebenen Traglastwerte sind nur zur Orientierung. Die jeweils gültigen Traglastwerte entnehmen Sie bitte den Tabellen in der Betriebsanleitung

### 613 R

- Die Traglastwerte gelten für 613 R mit austeleskopiertem Raupenunterwagen (Spur 3300mm), die Traglastwerte in Klammern () für einteleskopierten Raupenunterwagen (Spur 2300 mm).

613<sub>M</sub>  
613<sub>R</sub>



18,8 m

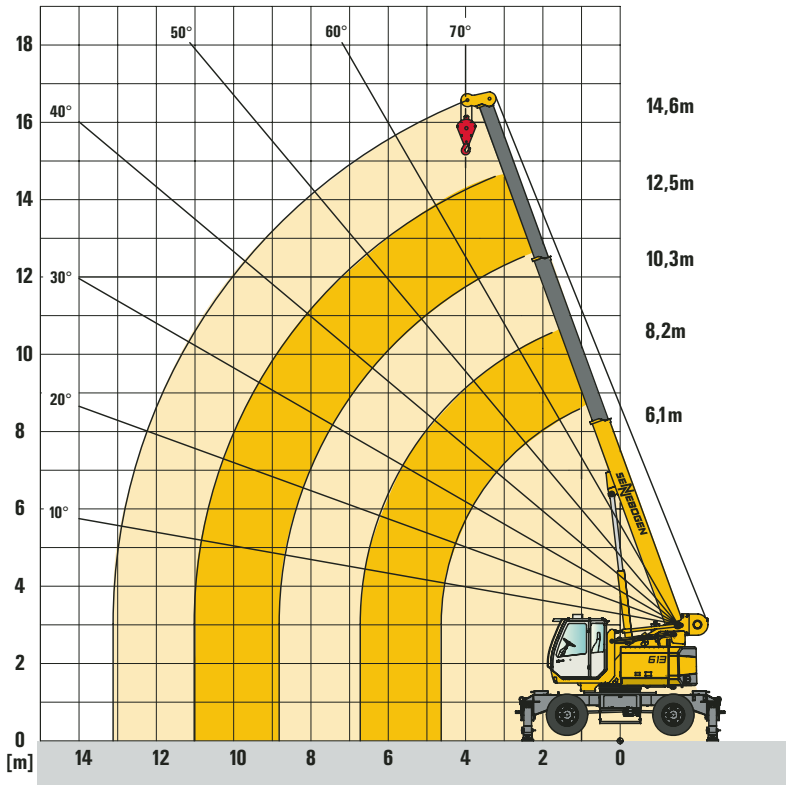
Ausladung Radius in [m]	Auslegerlänge / boom length in [m]				
	7,5	10,3	13,2	16	18,8
2	15,0 (12,0)				
3	13,3 (8,3)	10,0 (8,4)			
4	10,6 (5,3)	10,0 (5,3)	8,0 (5,4)		
5	8,5 (3,7)	8,6 (3,8)	8,0 (3,8)	6,0 (3,9)	
5,5	7,5 (3,2)	7,6 (3,4)	7,4 (3,4)	6,0 (3,4)	4,5 (3,4)
6	5,7 (2,9)/6,0 m	6,7 (2,9)	6,7 (2,9)	5,9 (2,9)	4,5 (2,9)
7		5,2 (2,3)	5,3 (2,3)	5,2 (2,3)	4,5 (2,3)
8		4,2 (1,8)	4,3 (1,8)	4,3 (1,8)	4,1 (1,9)
9		3,6 (1,5)/8,8 m	3,5 (1,5)	3,6 (1,5)	3,6 (1,5)
10			3,0 (1,2)	3,0 (1,2)	3,0 (1,2)
11			2,6 (1,0)	2,6 (1,0)	2,6 (1,0)
12			2,4 (0,9)/11,6 m	2,2 (0,8)	2,3 (0,8)
13				2,0 (0,7)	2,0 (0,7)
14				1,7 (0,6)	1,7 (0,6)
15				1,6 (-)/14,4 m	1,5
16	TAB:613M18.8/75/2000/4.1/08.06 Ausleger/boom (=abgestützt/on outriggers)				1,3
17	613M18.8/75/960/4.1/08.06 Ausleger/boom (=freistehend/free on wheels)				1,1 / 17,3 m

## Ausleger / boom

## D-Serie



### 6,1-14,6 m



### Notes:

1. The rated loads shown are based on the machine on firm level ground and without travelling
2. The rated loads shown are in metric tons valid for 360 degrees swing.  
The rated loads shown are valid for 613M on outriggers, the rated loads in brackets ( ) are valid for free on wheels.
3. Liftcrane capacities are calculated to comply with DIN 15019.2, ISO 4305 and tipping angle 5°
4. The rated loads shown include the weight of all lifting attachments, such as hook and bucket etc.
5. The users must derate or limit the lifted loads to allow for adverse conditions such as soft or uneven ground, out of level conditions, wind, side loads, pendulum action, jerking or sudden stopping of loads, inexperience of personnel and travelling with a load
6. Max. single line pull for crane operation with rope diameter 14 mm - 3.500 kg
7. Loads marked with \* are only valid with special equipment.
8. The lifting capacities are for reference only. For actual lifting capacities please refer to load chart in operator's manual.

### 613 R

9. The rated loads shown are valid for 613 R with crawler undercarriage extended (gauge 3300 mm), the rated loads in brackets ( ) are valid for crawler undercarriage retracted (gauge 2300 mm)

## 613<sub>M</sub> 613<sub>R</sub>

DIN  
ISO



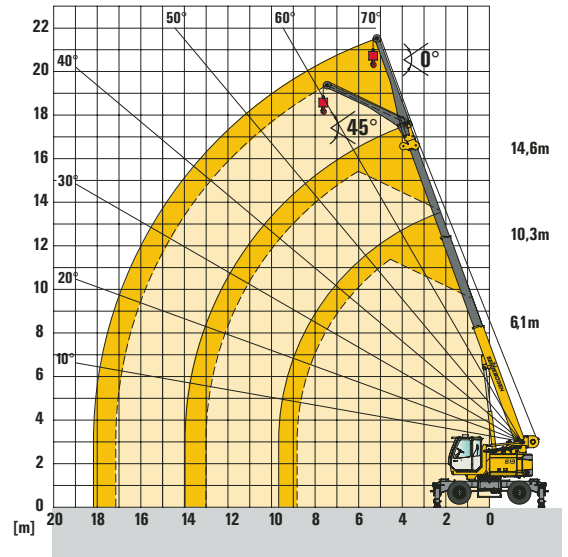
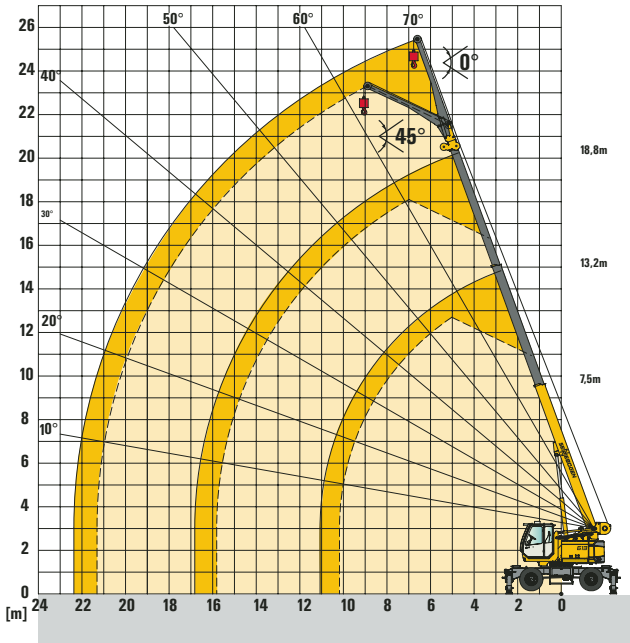
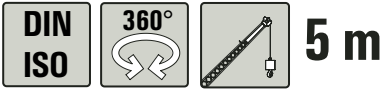
### 14,6 m

Ausladung Radius in [m]	Auslegerlänge / boom length in [m]				
	6,1	8,2	10,3	12,5	14,6
1	16,0 (12,0)				
2	16,0 (12,0)	13,0 (12,0)			
3	13,5 (8,3)	13,0 (8,3)	11,0 (8,4)		
4	10,8 (5,3)	10,9 (5,4)	10,5 (5,4)	8,3 (5,4)	6,5 (5,4)
4,5	9,6 (4,4)	9,8 (4,6)	9,6 (4,6)	7,8 (4,6)	6,3 (4,6)
5		8,7 (3,9)	8,7 (3,9)	7,2 (3,9)	6,1 (3,9)
6		6,8 (2,9)	6,8 (3,0)	6,3 (3,0)	5,3 (3,0)
7		5,1 (2,5)/6,7 m	5,3 (2,4)	5,4 (2,4)	4,6 (2,4)
8			4,3 (1,9)	4,4 (1,9)	4,1 (2,0)
9			2,7 (1,6)/8,8 m	3,7 (1,6)	3,7 (1,6)
10				3,1 (1,3)	3,1 (1,4)
11				2,7 (1,1)/10,9 m	2,7 (1,1)
12					2,3 (1,0)
13					2,1 (0,8)

TAB:613M-14.6/75/2000/4.1/08.06 Ausleger/boom (=abgestützt/on outriggers)  
613M-14.6/75/960/4.1/08.06 Ausleger/boom (=freistehend/free on wheels)

## Spitzenausleger / folding jib

## D-Serie



Ausladung Radius in [m]	Auslegerlänge / boom length in [m]				
	7,5	10,3	13,2	16,0	18,8
4	3,8 (3,8)	4,4 (4,4)			
5	3,3 (3,3)	3,8 (3,8)	4,2 (4,0)		
6	2,9 (2,9)	3,4 (3,1)	3,8 (3,0)	3,8 (3,0)	
7	2,5 (2,5)	3,1 (2,4)	3,4 (2,4)	3,5 (2,3)	2,7 (2,3)
8	2,2 (2,1)	2,8 (2,0)	3,1 (1,9)	3,2 (1,9)	2,7 (1,8)
9	2,0 (1,7)	2,5 (1,6)	2,8 (1,5)	2,9 (1,5)	2,6 (1,5)
10	1,9 (1,4)	2,2 (1,3)	2,5 (1,3)	2,6 (1,2)	2,4 (1,2)
11		2,0 (1,1)	2,3 (1,0)	2,4 (1,0)	2,2 (0,9)
12		1,8 (0,9)	2,2 (0,8)	2,2 (0,8)	2,0 (0,8)
13		1,8 (0,7)	2,0 (0,7)	2,0 (0,6)	1,9 (0,6)
14			1,7 (0,6)	1,7 (0,5)	1,7
15			1,5	1,5	1,4
16			1,4	1,3	1,3
17				1,1	1,1
18				1,0	1,0
19		TAB: 613M-18.8/75/2000/4.1/08.06SA5 613M-18.8/75/960/4.1/08.06SA5			0,9
20					0,7

Ausladung Radius in [m]	Auslegerlänge / boom length in [m]				
	6,1	8,2	10,3	12,5	14,6
3	4,2 (4,2)				
4	3,5 (3,5)	4,0 (4,0)			
5	3,0 (3,0)	3,5 (3,5)	3,7 (3,7)	4,0 (4,0)	
6	2,6 (2,6)	3,0 (3,0)	3,4 (3,1)	3,6 (3,0)	3,5 (3,0)
7	2,2 (2,2)	2,7 (2,5)	3,0 (2,4)	3,3 (2,4)	3,4 (2,4)
8	1,9 (1,9)	2,4 (2,0)	2,7 (2,0)	3,0 (1,9)	3,0 (1,9)
9	1,8 (1,7)	2,1 (1,7)	2,5 (1,6)	2,8 (1,6)	2,7 (1,6)
10		1,9 (1,4)	2,2 (1,3)	2,5 (1,3)	2,5 (1,3)
11		1,8 (1,2)	2,0 (1,1)	2,3 (1,1)	2,2 (1,1)
12			1,8 (0,9)	2,0 (0,9)	2,0 (0,9)
13			1,8 (0,8)	1,9 (0,8)	1,9 (0,7)
14				1,7 (0,6)	1,8 (0,6)
15				1,6 (0,5)	1,6 (0,5)
16					1,4
		TAB: 613M-14.6/75/2000/4.1/08.06SA5 613M-14.6/75/960/4.1/08.06SA5			

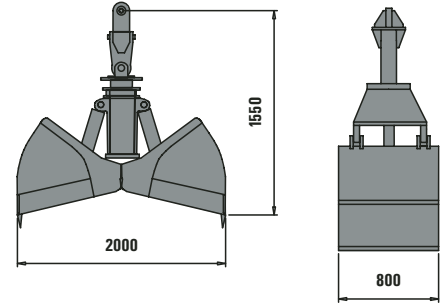
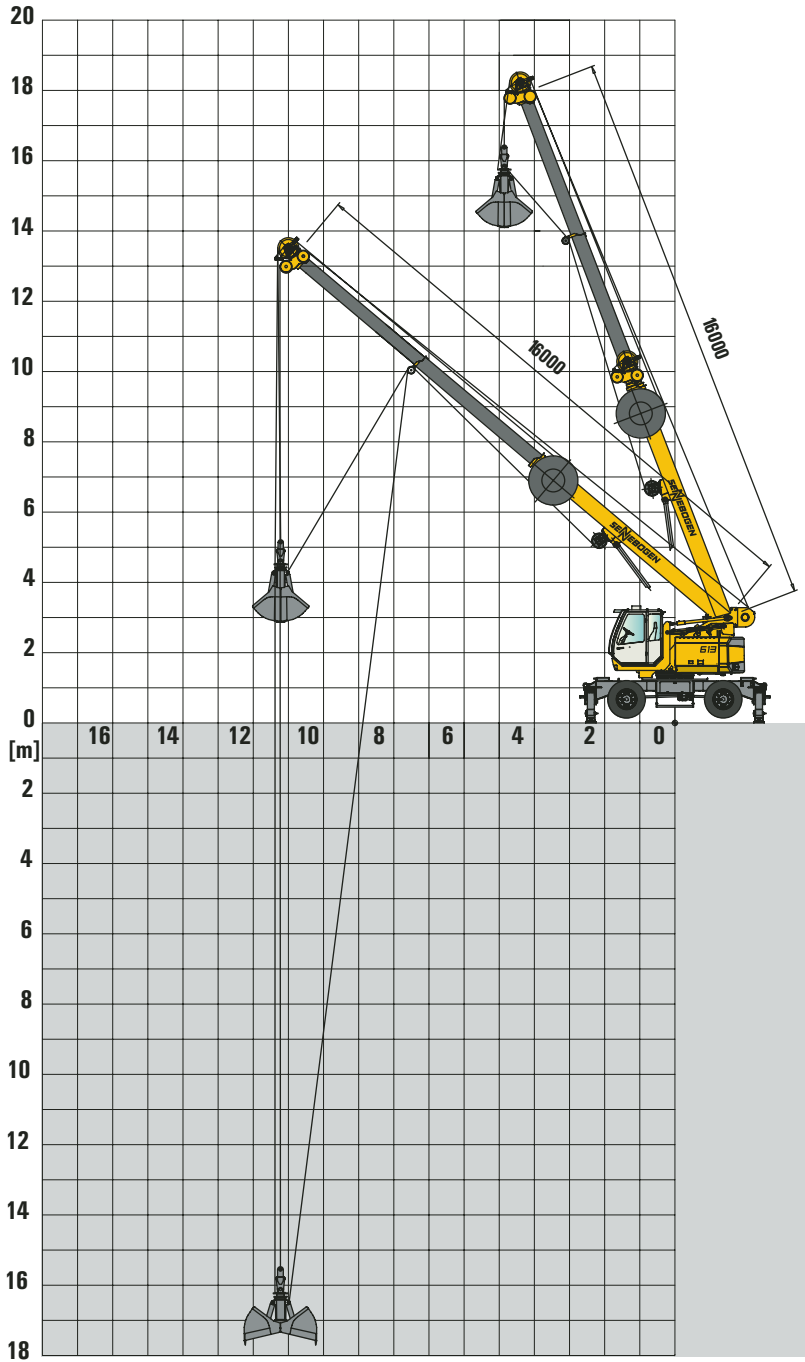


Ausladung Radius in [m]	Auslegerlänge / boom length in [m]			
	7,5	10,3	13,2	16
6	2,0 (2,0)			
7	1,9 (1,9)	2,0 (2,0)		
8	1,9 (1,9)	2,0 (2,0)	2,0 (1,9)	
9	1,8 (1,7)	1,9 (1,6)	2,0 (1,5)	1,9 (1,5)
10		1,9 (1,3)	1,9 (1,3)	1,9 (1,2)
11		1,8 (1,1)	1,9 (1,0)	1,9 (0,9)
12			1,8 (0,8)	1,9 (0,8)
13			1,8 (0,7)	1,8 (0,6)
14				1,7 (0,5)
15		TAB: 613M-18.8/75/2000/4.1/08.06SA5 613M-18.8/75/960/4.1/08.06SA5		1,5
16				1,3

Ausladung Radius in [m]	Auslegerlänge / boom length in [m]				
	6,1	8,2	10,3	14,6	
6	1,9 (1,9)	2,0 (2,0)			
7	1,9 (1,9)	2,0 (2,0)	2,0 (2,0)		
8	1,8 (1,8)	1,9 (1,9)	2,0 (2,0)	2,0 (1,9)	
9		1,8 (1,7)	1,9 (1,6)	1,9 (1,6)	
10			1,9 (1,3)	1,9 (1,3)	
11			1,8 (1,1)	1,9 (1,1)	
12				1,8 (0,9)	
13				1,8 (0,7)	
14				1,8 (0,6)	
15		TAB: 613M-14.6/75/2000/4.1/08.06SA5 613M-14.6/75/960/4.1/08.06SA5			
16					

## Greiferausrüstung / clamshell equipment

D-Serie



Hydraulik-Greifer mit Zähnen und Entwässerungsbohrungen, Inhalt 600 l, Eigengewicht 750 kg

Hydraulic grab with teeth and drainage holes, content 600 l, self weight 750 kg



Seildurchmesser 14 mm / rope dia 14 mm

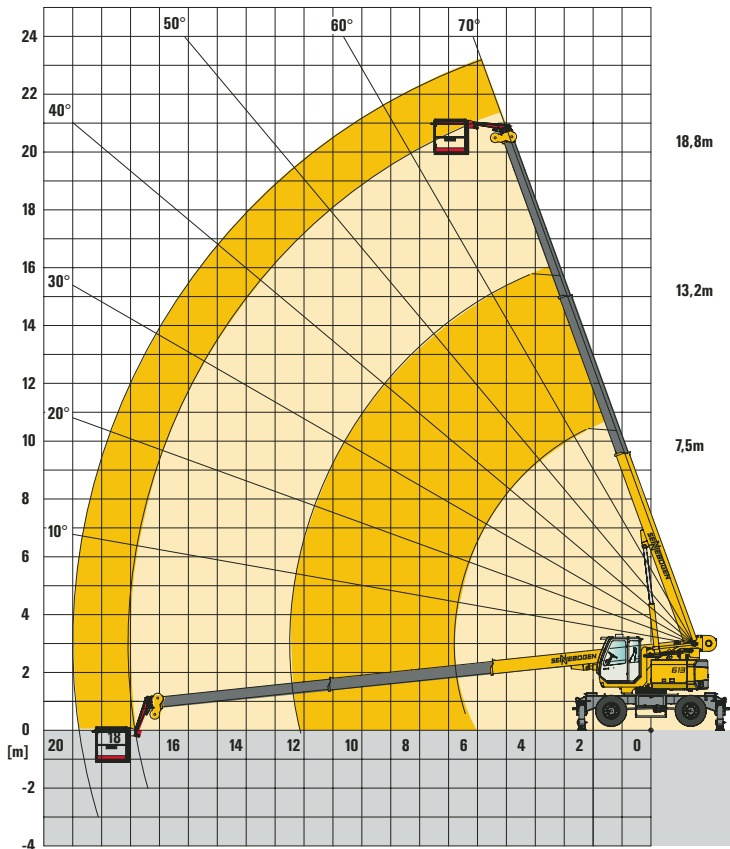
Kapazität capacity	Gewicht weight	Seileinscherung und max. Traglast - no. of hoist reeving and max. rated load					
		5	4	3	2	1	
16 t 2-Rollen	180 kg	16.000 kg	14.000 kg	10.500 kg	7.000 kg	3.500 kg	für Hauptausleger for main boom
10 t 1-Rollen	100 kg			10.000 kg	7.000 kg	3.500 kg	für Hauptausleger for main boom
4 t	40 kg					3.500 kg	für Spitzenausleger for jib

## Arbeitsplattform / working platform

D-Serie



18,8 m

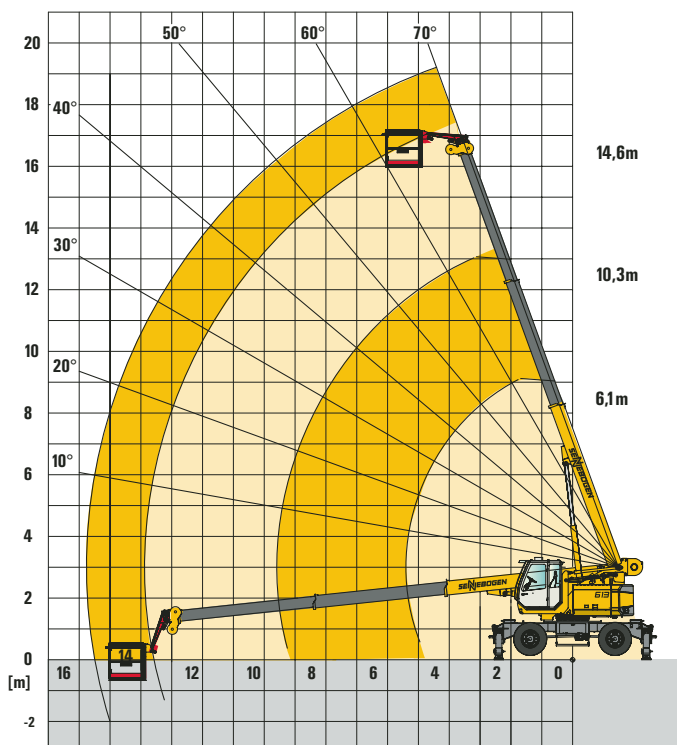


Die zulässige Nutzlast für die Arbeitsplattform beträgt 350 kg: 2 Personen à 80 kg + 190 kg Zuladung.

The permitted lifting capacity of the working platform is 350 kg: 2 persons each 80 kg + 190 kg additional load.



14,6 m

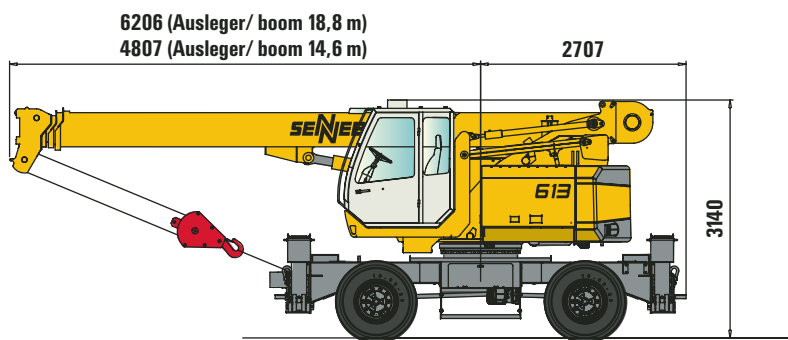


Die zulässige Nutzlast für die Arbeitsplattform beträgt 350 kg: 2 Personen à 80 kg + 190 kg Zuladung.

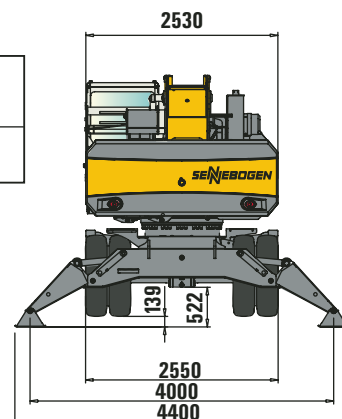
The permitted lifting capacity of the working platform is 350 kg: 2 persons each 80 kg + 190 kg additional load.

## Maße / dimensions 613 M

D-Serie

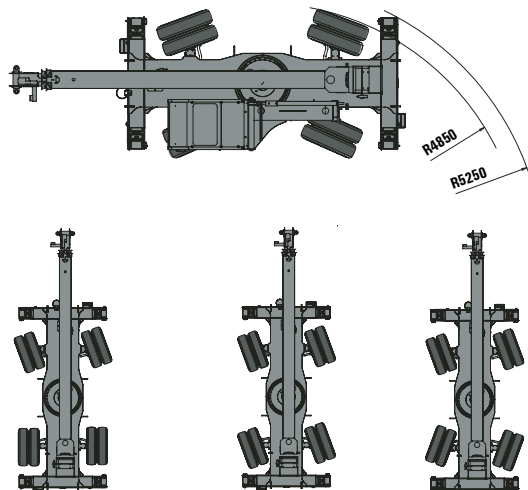
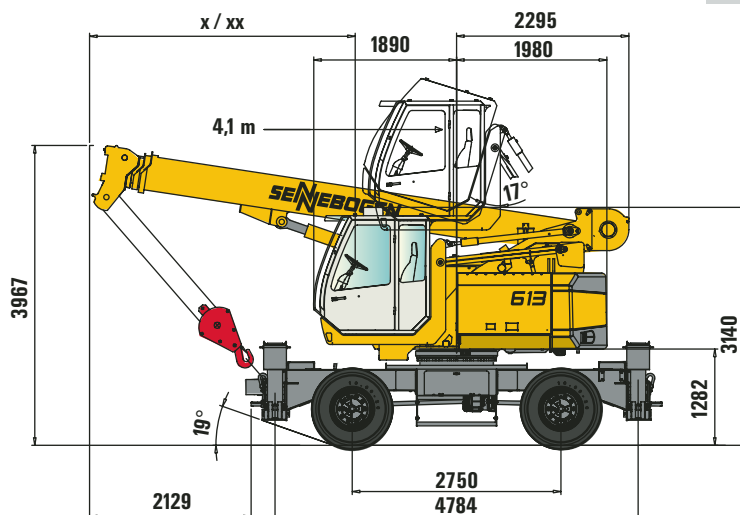


Transportbreite transport width
2550 mm



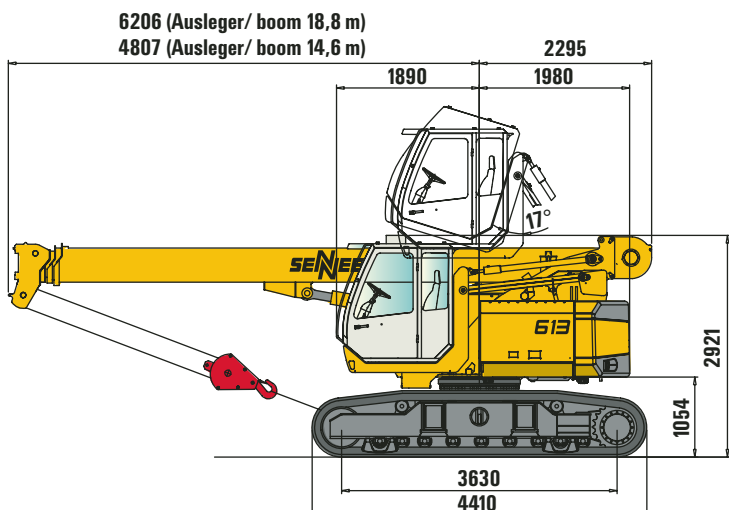
xx 4872 mm (Ausleger/ boom 18,8 m)  
x 3500 mm (Ausleger/ boom 14,6 m nach StVZO)

## Wendekreis / turning radius



## Maße / dimensions 613 R

D-Serie



Bodenplatten shoe width	Min. Transportbreite min. transport width
700 mm	3000 mm
800 mm	3100 mm
900 mm	3200 mm

