

URW-706 (6,0t x 3,0m)

- Gesamtbreite 1,67 m
- max. Arbeitsbereich 18,6 m
- Dieselantrieb, optional Elektro
- Keine Fahrzeugverlängerung mit Elektroantrieb
- Bedienerüberwachte Abstützsteuerung
- Intelligentes Sprachwarnsystem
- Funkfernsteuerung Standard
- Arbeitsbereichsbegrenzung
- Drehbereichsbegrenzung (optional)
- Computerüberwachte Drehzahlsteuerung (umweltfreundlich u. sparsam)



Lastmomentbegrenzer

Max. Traglast 6,0 t x 3,0 m

Max. Auslegerlänge 19,2 m

Max. Hakenhöhe 19,5 m
(22,7 m mit Spitzenausleger)

Gewicht 7920 - 8310 kg



Der URW-706 setzt in der Minikranwelt hohe Maßstäbe für seine Tragkraftklasse. Er ist mit einer Traglast von 6,0 t bei 3,0 m und einer Hakenhöhe von 19,5 m der leistungsstärkste UNIC Minikran. Mit einer Fahrzeugbreite von nur 1670 mm ist er immer noch schmal genug, um durch eine Standarddoppeltür zu fahren. Als zusätzliche Hebemöglichkeit bietet der URW 706 optional einen seitlich, anklappbaren Spitzenausleger der eine max. Hakenhöhe von 22,7 m erreicht, und noch ein eine Traglast von 800 kg heben kann. Mit dem neuen hydraulischen 3,7/6,0 m Spitzenausleger 706-2 wird sogar eine maximale Hakenhöhe von 25,9 m erreicht.

FUNKFERNSTEUERUNGEN



Standard Funkfernsteuerung



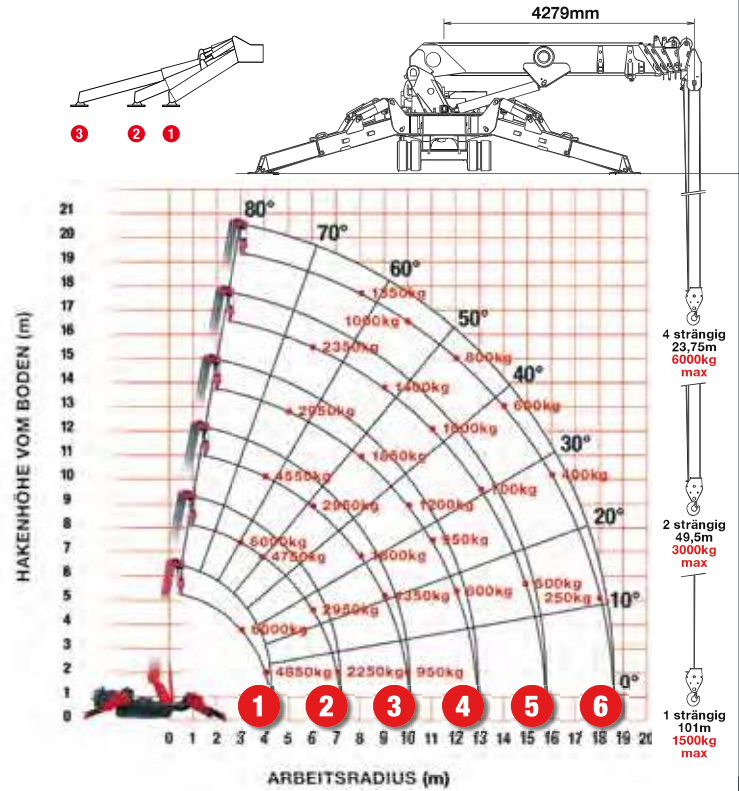
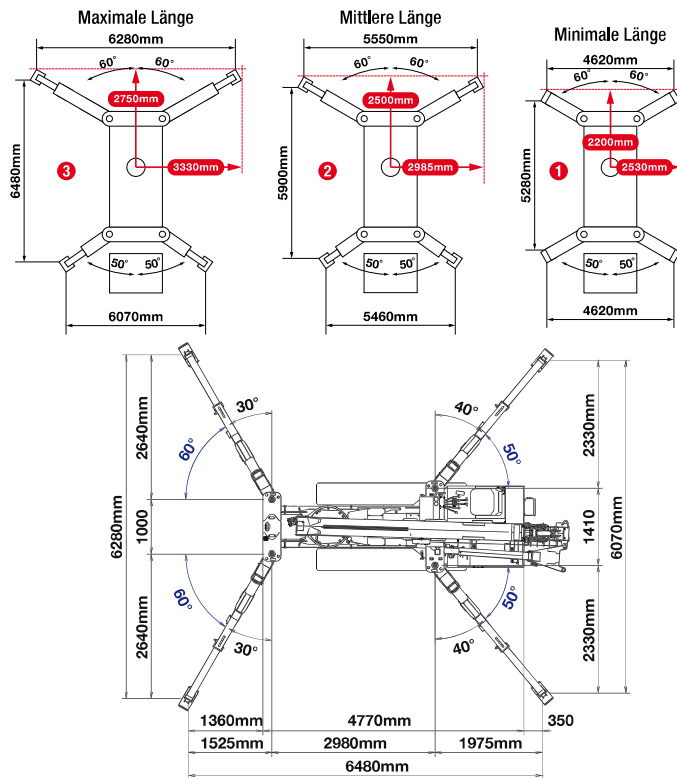
Optional Funkfernsteuerung mit digitaler Lastanzeige

KRANSPEZIFIKATIONEN

Traglast	max.	6,0 t x 3,0 m
Arbeitsbereich	max.	18,6 m
Hakenhöhe	max.	19,5 m (22,7 m mit der Handbetrieb Spitzenausleger) URW-706-2 19,5 m (22,7 m mit Hydraulischen Spitzenausleger, 25,9m mit Wirbelhaken)
Seillänge	max.	23,75 m (4 strängig), 49,5 m (2 strängig), 101 m (1 strängig)
Abmessungen	in Fahrposition	5610 mm (l) x 1670 mm (w) x 2185 mm (h)
Gewicht	ohne Last:	7920 kg (8070 kg mit Elektroantrieb) + 230 kg (8310 kg mit Wirbelhaken und Spitzenausleger)
Bodendrücke		verfügbar auf Anfrage
Hakengeschwindigkeit	ca.	11m / min (mit 5 Lagen, 4 strängig)
Teleskopsystem	Auslegerlänge Teleskopgeschwindigkeit Auslegertyp	4,80 - 19,20 m 14,4m / 52 Sekunden 6 Stufen, hydraulisch ausfahrbar, Teleskopausleger in sechseckiger Kastenform
Hub- und Senkgeschwindigkeit	ca.	0 - 80° / 16,0 Sekunden
Drehgeschwindigkeit	ca.	360° (unbeschränkt) / 2,5min U/Min
Antriebssystem	Antrieb Fahrgeschwindigkeit Steigfähigkeit Raupenbodenlänge Raupenbodenruck Raupenbreite	hydrostatisch, 2 Geschwindigkeiten, stufenlos vor- und rückwärts 0 - 2,9 km / h ± 20° (vertikale), 20° (schräge) 2240 mm 43,6 kPa (0,44 kg / cm²) 400 mm
Motor	Hersteller Treibstoff max. Leistung Anlasser Tankvolumen	Mitsubishi Dieselantrieb, optional Elektro 23,5 kW (32,0 PS) / 2500 min U/Min Elektrisch 74 Liter
Elektromotor	Leistung Volt	7,5 kW 400 v AC 50 / 60 hz
Standardausrüstung		2-rollige Hakenflasche, Lastmomentbegrenzer, Funkfernsteuerung, Überlastalarm, computerüberwachtes intelligentes Sprachwarnsystem, multifunktionelle Bedienung per Funkfernsteuerung, intelligente computerüberwachte Drehzahlsteuerung, automatische Hakensicherung, Überlastwarnalarm, Überlastwarnlampen, Arbeitsbereichsbegrenzung schwarze Gummiantriebsketten
Zusatzausrüstung		1-rollige Hakenflasche, Einseilhaken, Elektroantrieb (400 V), nicht markierenden Antriebsketten, Drehbereichsbegrenzung, Wirbelhaken mit max. 800 kg Tragkraft, Spitzenausleger 2,1 bis 3,1 m mit Koptrolle max. Tragkraft 800 kg, Funkfernsteuerung mit digitaler Lastanzeige, Datenprotokoll

MINI-SPINNENKRAN

TRAGLASTEN UND ABSTÜTZPOSITIONEN



ERSTE STUFE AUSGEFAHREN 4,8 m AUSLEGERLÄNGE

Arbeitsradius	m	bis 2,7	3,0	3,5	4,0	4,3
Maximale Länge	kg	6000	6000	5450	4850	3950
Mittlere Länge	kg	6000	6000	5450	4850	3950
Minimale Länge	kg	6000	6000	5450	4550	3750

ZWEITE STUFE AUSGEFAHREN 4,8 - 7,7 m AUSLEGERLÄNGE

Arbeitsradius	m	bis 2,0	3,0	3,5	4,0	5,0	6,0	7,0	7,2
Maximale Länge	kg	6000	6000	5350	4750	3750	2950	2250	2000
Mittlere Länge	kg	6000	6000	5350	4750	3750	2450	1700	1550
Minimale Länge	kg	6000	6000	5350	4650	2550	1650	1150	1050

DRITTE STUFE AUSGEFAHREN 7,7 - 10,6 m AUSLEGERLÄNGE

Arbeitsradius	m	bis 2,7	4,0	5,0	6,0	7,0	8,0	9,0	10,0	10,1
Maximale Länge	kg	4550	4550	3650	2950	2400	1800	1350	950	950
Mittlere Länge	kg	4550	4550	3650	2550	1750	1300	950	700	700
Minimale Länge	kg	4550	4550	2650	1700	1200	850	650	450	400

VIERTE STUFE AUSGEFAHREN 10,6 - 13,5 m AUSLEGERLÄNGE

Arbeitsradius	m	bis 5,0	6,0	7,0	8,0	9,0	10,0	11,0	12,0	12,9
Maximale Länge	kg	2950	2550	2150	1850	1500	1200	950	800	450
Mittlere Länge	kg	2950	2550	1850	1400	1100	850	650	550	400
Minimale Länge	kg	2750	1850	1300	1000	750	550	430	330	240

FÜNFTE STUFE AUSGEFAHREN 13,5 - 16,3 m AUSLEGERLÄNGE

Arbeitsradius	m	bis 6,0	8,0	9,0	10,0	11,0	12,0	13,0	14,0	15,0	15,8
Maximale Länge	kg	2350	1700	1400	1200	1000	850	700	600	500	400
Mittlere Länge	kg	2350	1500	1150	950	750	600	500	400	300	250
Minimale Länge	kg	1950	1050	800	650	500	400	300	230	170	130

SECHSTE STUFE AUSGEFAHREN 16,3 - 19,2 m AUSLEGERLÄNGE

Arbeitsradius	m	bis 8,0	10,0	12,0	14,0	16,0	18,0	18,6
Maximale Länge	kg	1350	1000	800	600	400	250	200
Mittlere Länge	kg	1350	1000	650	450	300	200	150
Minimale Länge	kg	1100	700	450	280	170	90	60



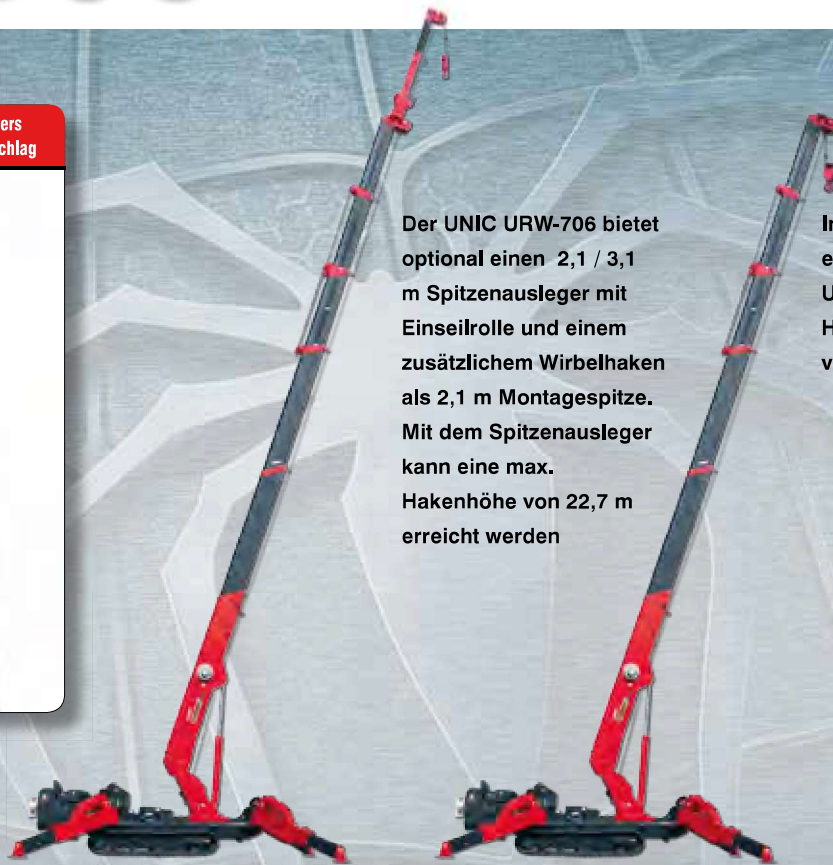
URW-706 (6,0t x 3,0m)

vibrationsfreies Einfahren des Auslegers für einen kontrolliert sanften Endanschlag



Der UNIC URW-706 bietet optional einen 2,1 / 3,1 m Spitzenausleger mit Einseilrolle und einem zusätzlichem Wirbelhaken als 2,1 m Montagespitze. Mit dem Spitzenausleger kann eine max. Hakenhöhe von 22,7 m erreicht werden

In Standard-Ausführung erreicht der URW-706 eine Hakenhöhe von 19,5 m

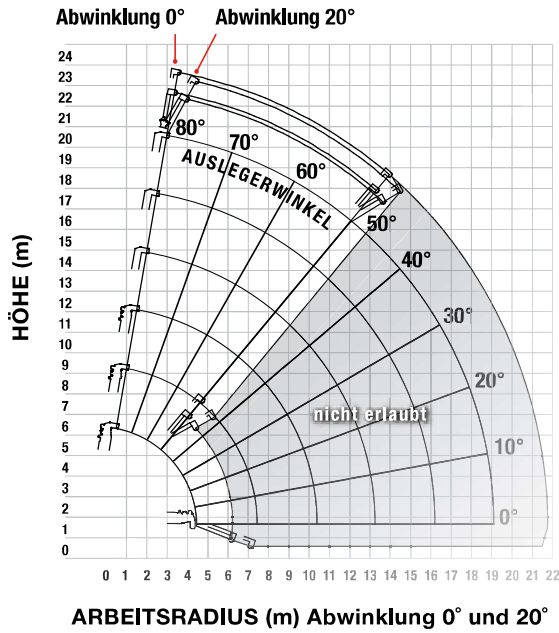


ABMESSUNGEN

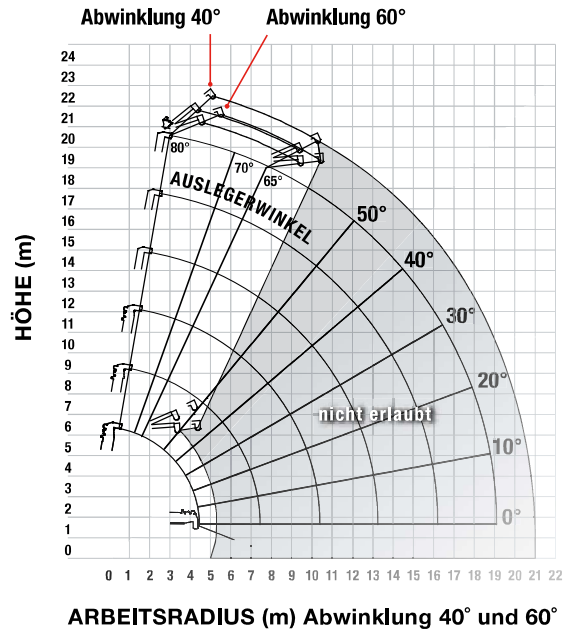


MINI-SPINNENKRAM

ARBEITSBEREICH SPITZENAUSLEGER ABWINKLUNG 0° UND 20°



ARBEITSBEREICH SPITZENAUSLEGER ABWINKLUNG 40° UND 60°



*Die aufgeführten Werte basieren auf einem Zustand ohne Last und berücksichtigen nicht die Auslegerbiegung.

SPITZENAUSLEGER MIT KOPFROLLE

ABWINKLUNG SPITZENAUSLEGER	TRAGLASTEN (KG) JE ABWINKLUNG SPITZENAUSLEGER			
	0° SPITZE	20° SPITZE	40° SPITZE	60° SPITZE
80°	800	800	600	600
75°	800	800	600	600
70°	700	700	500	500
65°	600	600	400	400
60°	500	500	nicht erlaubt	
55°	400	400		
50°	300	300		

Tragkraft (max)	800 kg
Länge Spitzenausleger	einfach 2,1 m ausgefahren 3,1 m
Gewicht	205 kg
Abwinklung	0°, 20°, 40°, 60°

MONTAGESPITZE MIT WIRBELHAKEN

AUSLADUNG	TRAGLASTEN (kg) KOPFHAKEN		
	ABSTÜTZUNG Maximale Länge	ABSTÜTZUNG Mittlere Länge	ABSTÜTZUNG Minimale Länge
7,0	800	800	800
8,0	800	800	610
9,0	800	700	420
10,0	800	550	250
10,5	800	490	200
11,0	650	430	160
11,5	550	370	120
12,0	470	310	100
13,0	330	230	nicht erlaubt
14,0	260	150	
15,0	210	100	

Tragkraft (max)	800 kg
Länge	2,21 m



in Fahrposition (seitlich angeklappt)

